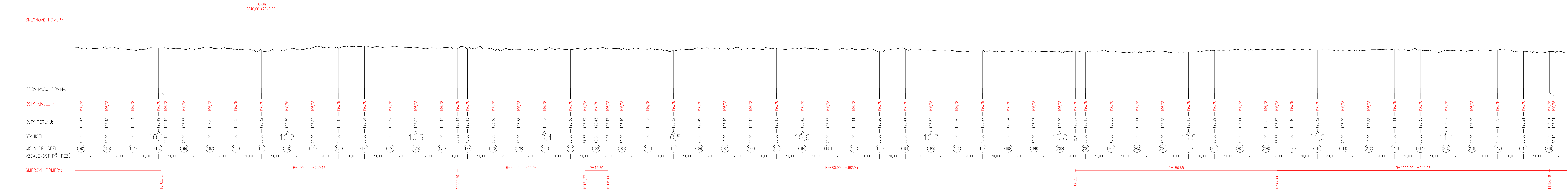
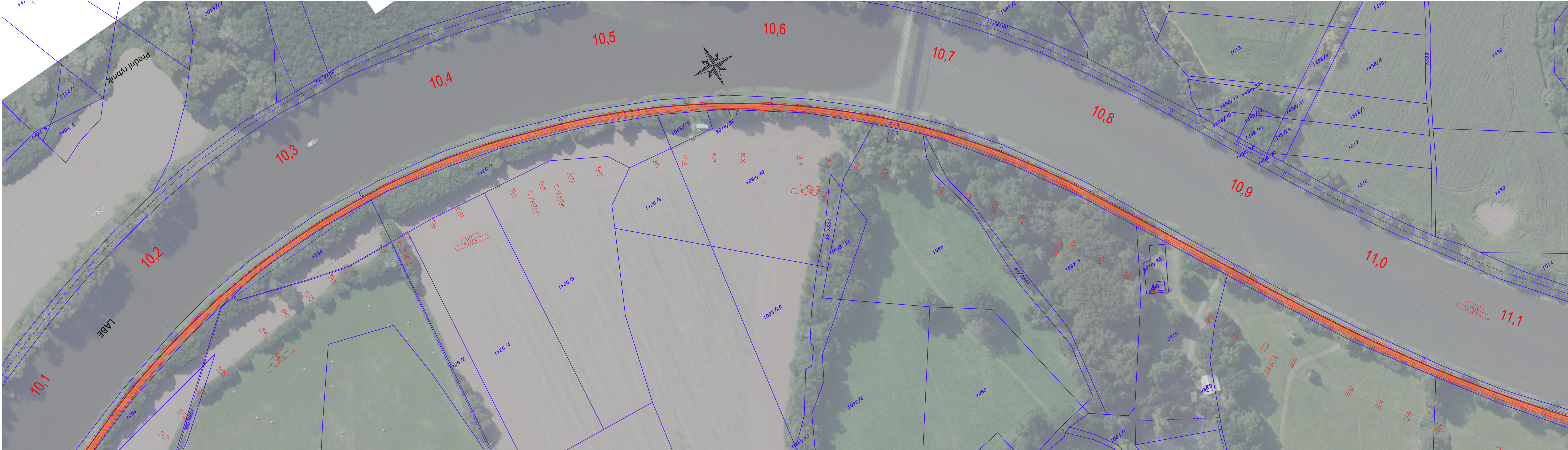


PODELNÝ PROFIL, M 1:1000/100
A5 - VELETOV - KOLÍN km 10,1 - 11,1

KRAJ:	Středočeský kraj
KATASTRÁLNÍ OZEMÍ:	Kolín (688150)
PARCELY:	3018/2
DRUH POZEMKŮ:	ostatní plocha
VLASTNÍK:	Česká republika; Povodí Labe, státní podnik, Vito Nejedlého 951/8, Slezské Předměstí, 50003 Hradec Králové



SITUACE, M 1:1000
A5 - VELETOV - KOLÍN km 10,1 - 11,1



- LEGENDA NÁVRHU**
- NÁVRH OSY
 - ŘEZNÁ SPÁRA V NAPLOVENÍ
 - HRANICE ZABERU
 - LOK. SKLON
- LEGENDA PLOCH:**
- NOVÁ ASFALTOVÁ KONSTRUKCE
 - NOVÁ DLAŽĚNÁ KONSTRUKCE
 - NEZPEVNĚNÁ KRAJNICE
 - VÝKONNÝ A SIGNÁL PŘS DLE VYH. Č. 388/2009 Sb.
- LEGENDA OBRUBNÍKŮ:**
- SILNIČNÍ OBRUBA
 - SNÍŽENÁ SILNIČNÍ OBRUBA
 - CHODNÍKOVÁ OBRUBA

03		
02		
01		
ZMĚNA	POPIS	DATUM

ING. IVAN ŠÍR
PROJEKTOVÁNÍ DOPRAVNÍCH STAVEB CZ s.r.o.
Havlíkova 1714/3, 500 02, Hradec Králové, tel. +420 603 181 673, sir@sirivan.cz, www.sirivan.cz IČ: 259 62 914

investor: Krajská správa a údržba silnic Středočeského kraje, příspěvková organizace
Zborovská 811/11, 150 21 Praha 5 - Smíchov

Labská cyklostezka, úsek Týnec nad Labem - Kolín, studie proveditelnosti

- kraj: Středočeský
- MÚ / OÚ: Kolín
- stupeň utajení: bez utajení
- datum: 12 / 2022
- základní číslo: 22065
- stupeň PD: STUDIE
- odpovědný projektant stavby: Ing. Ivan Šír
- odpovědný projektant objektu: Ing. Jan Fiala
- vypracoval: Ing. Tomáš Doležal
- kontroloval: Ing. Jan Fiala
- změna číslo: 01
- měřítko: 1:1000

Fiala

VÝKRESY NOVÝCH ÚSEKŮ ORTOFOTO VAR. A
A5 - VELETOV - KOLÍN km 10,1 - 11,1

B.2.1
9.5